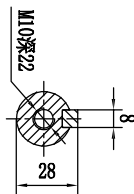
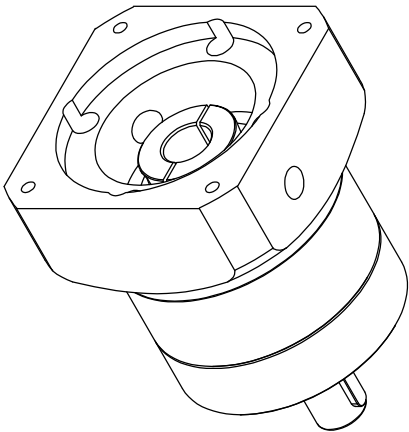
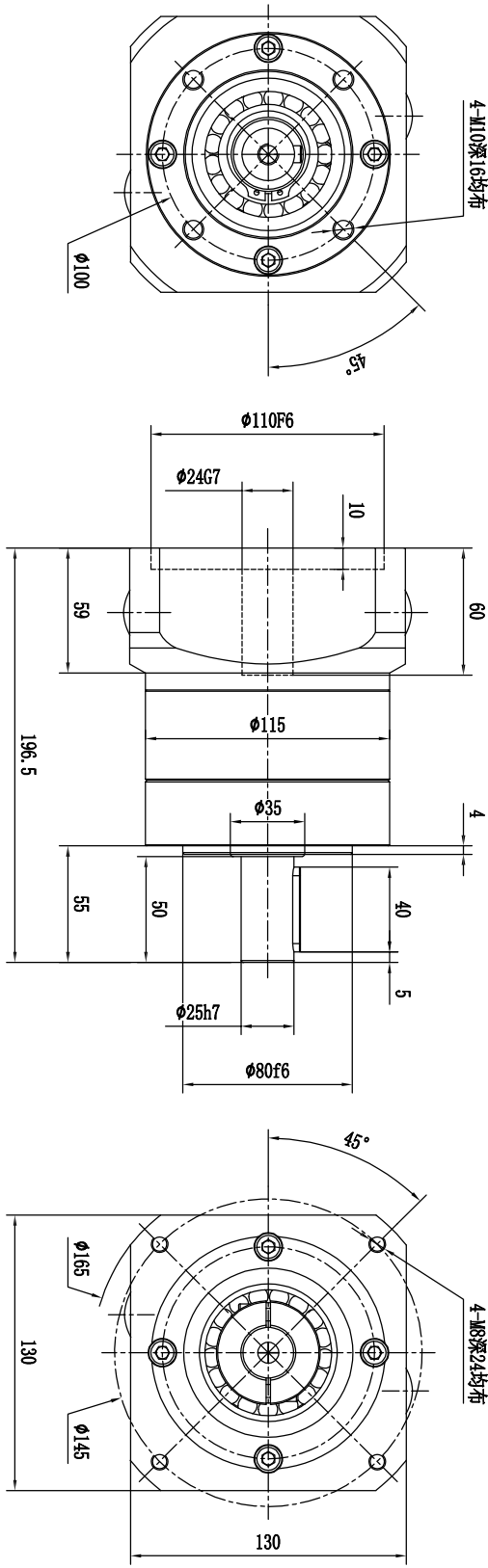


输出端



客户签字 Customer's Signature		速 比 Ratio	1-10	运转效率 Transmission Efficiency	97%	角法 Angle method	第三视角 Third perspective	公司名称 Company name	行星减速机 Planetary gearbox PL-120-L1-S2-P2
额定扭矩 Rated Torque	141-1650 • m	精度寿命 Service life	21000hrs	单位 Unit	mm	图名 Drawing name		锋桦 FANHUA	锋桦传动科技(江苏)有限公司 台湾 锋桦科技有 限公司
最大扭矩 Max. Torque	423-4981 • m	噪音 Noise	67dB	比例 Proportion	1:1	服务热线 Service hotline		400-8040-668 / QQ:4008040668	www.fhl.tw / www.31gearmotor.com fhl@fhl.tw / sales@31gearmotor.com
额定输入转速 Rated Input speed	3000rpm	环境温度 Environmental Temperature	-15° -- +90°	版本 Version	最新版 Latest version	网址/邮箱 Website/email		021-39948832 / 021-39948836	
最大输入转速 Max. input speed	5000rpm	重量 Inertia	12.03-12.84	日期 Date	2019.08.06	设计 Design			
回程间隙 Backlash	≤6arcmin	重量 Weight	4.98Kg	设计 Design	设计 Design				